

2024

3.23 (土)

※小雨決行 前日の19時半に開催の是非を京都府山岳連盟のホームページにて発表します

スタート地点 稲荷児童公園

エントリーおひとり 1000円

(18歳以下は無料)

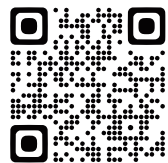


健脚者向け

ウサギさんコース

伏見稲荷～比叡山 24.6km

※ホームページより要事前エントリー→



エントリーフォーム

受付 7:00～8:00

- START 稲荷児童公園 (受付 7:00～)～泉涌寺～剣神社～清水山  
～東山山頂公園展望台～尊勝院～粟田神社～蹴上疎水公園 (CP)  
～日向大神宮～大文字山四つ辻～哲学の道～銀閣寺前 (CP)  
～瓜生山～白鳥山～石鳥居～水飲対陣跡碑 (CP16:00 閉門)～千種忠顕碑  
～●GOAL ケーブル比叡駅 (17:00 閉門)

のんびりハイキング



カメさんコース

伏見稲荷～蹴上 10.3km

(当日受付) 受付 8:30～9:30

- START 稲荷児童公園 (受付 8:30～)～9:00 ラジオ体操 (希望者のみ)  
～泉涌寺～剣神社 (12:20 閉門)～清水山～東山山頂公園展望台  
～粟田神社～●GOAL 蹴上疎水公園

🎁 おたのしみ参加特典 🐻

- ・プレゼント オリジナル手ぬぐい
- ・蹴上にてカフェ・京銘菓・スポーツ飲料など提供(※)
- ・さらにお子様にはおまけのプレゼントあります🐻

※内容については変更する場合があります

東山大会

トレイル開通30周年記念  
京都ぐぐるトレイルと



一般社団法人



京都府山岳連盟  
KYOTO ALPINE LEAGUE

<https://kyoto-gakuren.jp>

京都市南区東九条下殿田町 70 京都府スポーツセンター内

お問い合わせ ☎090-2355-2551

# ぐるっと京都トレイル 2024 春 東山大会 MAP

ぐるっと京都トレイルは、京都一周トレイル®を体力に応じて歩くトレッキング大会です。京都一周トレイル®は、京都の東南、伏見桃山から、比叡山、大原、鞍馬を経て、高雄、嵐山、苔寺に至る全長約84キロのコースと、京北地域をめぐる全長約48.7キロのコースからなります。

京都一周トレイル®の開通30周年を記念して、東山コースを舞台に「ぐるっと京都トレイル 2024 春東山大会」を開催いたします。自然・山に触れ、京都の春を丸ごとお楽しみください。



## ウサギさんコース

伏見稲荷～比叡山 24.6km  
AM 7:00～8:00 START

※受付が終わった方から順次スタートになります。

ウサギさんコースは伏見稲荷から比叡山までの全長約24キロ、健脚者向けのコースです。伏見稲荷大社から清水山、インクライン、大文字山四つ辻、哲学の道を経て比叡山に至ります。嶽上で菓子と飲料などの補給があります。参加される方はネットにて事前申し込みが必要になります。

## カメさんコース

伏見稲荷～蹴上 10.3km  
AM 8:30～9:30 START

※ラジオ体操後、誘導に従い一斉スタートになります。

カメさんコースは伏見稲荷から蹴上まで約10キロのビギナーコースです。当日参加が可能です。ゴールの嶽上では菓子・飲料などの提供があります。ゆっくりハイキングを楽しみたい方に。

※大会に参加される方は各自でハイキング装備（雨合羽・防寒具・地図・コンパス・行動食・飲料）などをご準備ください。

## ★START

稲荷児童公園

ウサギさんコース AM7:00～8:00

カメさんコース AM8:30～9:30

泉涌寺

剣神社 (12:20 関門)

清水山

東山山頂公園展望台

粟田神社

●蹴上疎水公園 (補給ポイント)

カメさんコース★GOAL

ウサギさんコース★チェックポイント

日向大神宮

大文字山四つ辻

銀閣寺前★チェックポイント

瓜生山

白鳥山

石鳥居

水飲対陣跡碑★チェックポイント (16:00 関門)

千種忠顕碑

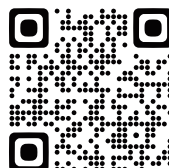
★ウサギさんコース GOAL

ケーブル比叡駅 (17:00 関門)

## ウサギさんコース 事前エントリー

ウサギさんコースに参加される方は以下の投稿フォームよりお名前・連絡先・緊急連絡先などをご記入の上、送信ください。

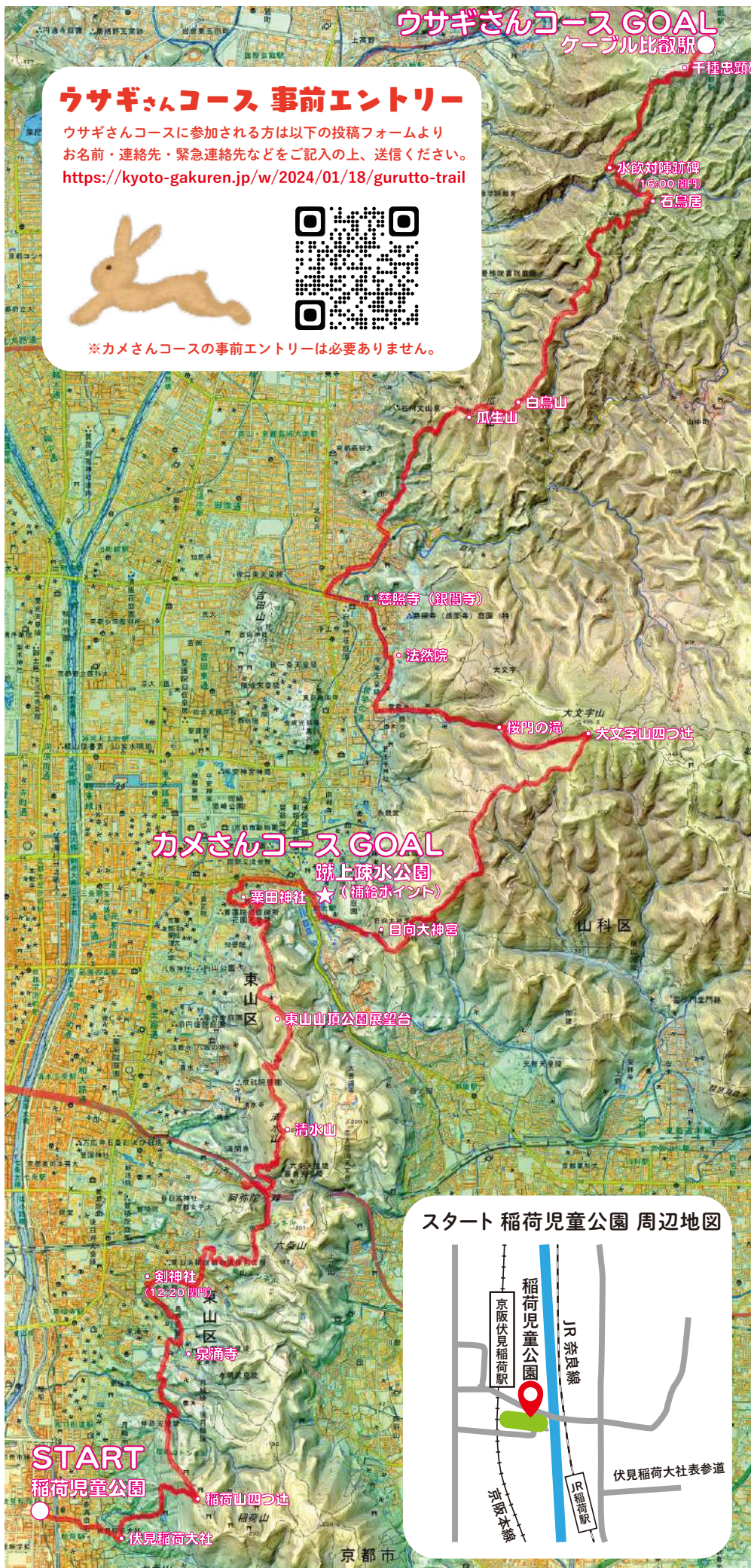
<https://kyoto-gakuren.jp/w/2024/01/18/gurutto-trail>



※カメさんコースの事前エントリーは必要ありません。

## ウサギさんコース GOAL

ケーブル比叡駅



## カメさんコース GOAL

蹴上疎水公園

●粟田神社 (補給ポイント)

日向大神宮

東山山頂公園展望台

清水山

START

稲荷児童公園

稲荷山四つ辻

伏見稲荷大社

## スタート 稲荷児童公園 周辺地図

