

Canon

ヨルZEN

キヤノン × 文化財
映像体験プロジェクト

先進の映像テクノロジー、
文化財が動き出す夜

京都 大本山 建仁寺

10.15 Sat → 10.30 Sun 24(月)・
25(火)を除く

17:45-20:00 最終入場
19:20まで

料金 2,200円(拝観料を含みます)
申込方法 混雑緩和・安全対策等のため、事前予約制(日時指定券)です。
Webサイト <https://global.canon/ja/event/yoruzen/>
問い合わせ キヤノン×文化財 映像体験プロジェクト
Mail: yoruzen_2022@mail.canon
Tel: 075-778-5471

※ 建仁寺へのお問い合わせはご遠慮ください。
※ 本イベントは、キヤノンが行う文化庁「日本博」事業の「ヨルZEN(禅)-自然と共生する日本-」です。
※ 16歳未満の方には「枯山水×MR」のコンテンツはご体験いただけません。

主催 キヤノン株式会社 | 特別協力 大本山 建仁寺
企画協力 特定非営利活動法人 京都文化協会 | 後援 京都府 京都市



詳細・
お申し込みは
こちらから!



ヨルZEN

キヤノン×文化財映像体験プロジェクト

夜の京都、大本山 建仁寺。

多くの貴重な文化財があります。

キヤノンが先進の映像技術で描く

自然への畏敬、自然との共生。

期間・人数限定で特別に展示します。



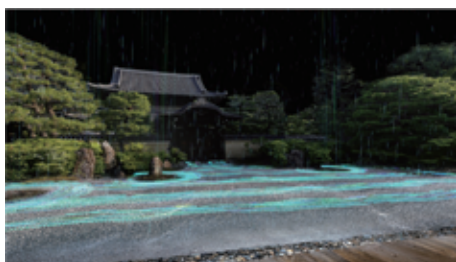
大本山 建仁寺

臨済宗建仁寺派の大本山。開山は栄西^{ようさい}禅師。開基は源頼家。鎌倉時代の建仁2年(1202)の開創で、寺名は当時の年号から名づけられた。山号は東山^{とうざん}。諸堂は中国の百丈山を模して建立された。創建当時は天台・密教・禅の三宗兼学だったが、第十一世蘭溪道隆^{らんけいどうりゅう}の時から純粋な臨済禅の道場となる。800年の時を経て、今も禅の道場として広く人々の心のよりどころとなっている。



風神雷神図屏風× Projection Mapping

国宝『風神雷神図屏風』※に投影されるプロジェクションマッピング。五穀豊穡の祈りが自然を敬う日本の心と融合する。※高精細複製品を使用。



枯山水× Mixed Reality

枯山水庭園『大雄苑』をMR(複合現実)で眺める。同じであるはずの風景に、見ている人ごとに異なる景色が現れる。※16歳未満の方はご体験いただけません。



双龍図× Augmented Reality

法堂の天井画『双龍図』がAR(拡張現実)で間近に迫り来る。仏法の守護者である双龍が「在りのまま」とは何かを問いかける。

京都 大本山 建仁寺

10.15 Sat → 10.30 Sun

24(月)・25(火)を除く

17:45-20:00

最終入場19:20まで

料金 2,200円(拝観料を含みます)
申込方法 混雑緩和・安全対策等のため、事前予約制(日時指定券)です。下記QRコードよりお申し込みください。
問い合わせ キヤノン×文化財映像体験プロジェクト
Mail: yoruzen_2022@mail.canon
Tel: 075-778-5471

※ 建仁寺へのお問い合わせはご遠慮ください。
※ 本イベントは、キヤノンが行う文化庁「日本博」事業の「ヨルZEN(禅)-自然と共生する日本-」です。
※ 16歳未満の方には「枯山水×MR」のコンテンツはご体験いただけません。

主催 キヤノン株式会社
特別協力 大本山 建仁寺
企画協力 特定非営利活動法人 京都文化協会
後援 京都府 京都市



京阪電車「祇園四条駅」より 徒歩7分
阪急電車「河原町駅」より 徒歩10分



詳細・お申し込みは
Webサイトをご覧ください。
<https://global.canon/ja/event/yoruzen/>

