

YASE OUTDOOR FESTIVAL 2022

鯖街道と比叡山の麓へ八瀬つて楽しい

やせの

そとあそび

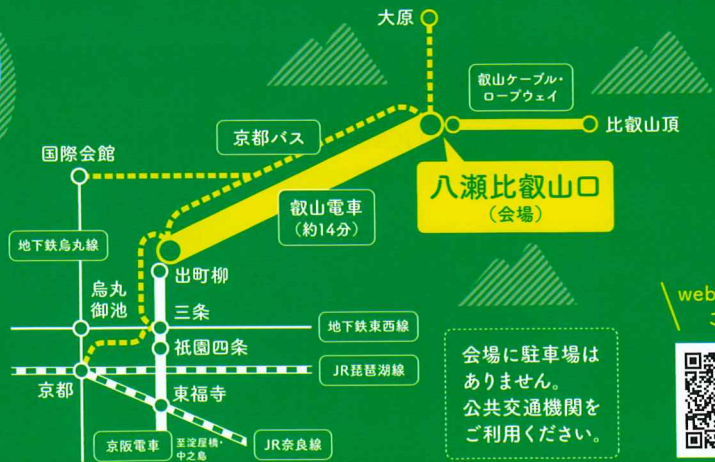
5.27(金) 28(土) 29(日)

10:00-16:00 @叡山電車八瀬比叡山口駅周辺・高野川兩岸

- 自然を感じながら人気店の味を楽しめる!
- 人気キッチンカーも出店!
- 最新のBMWやAudiのクルマ体験も!

●感染症対策にご協力ください

- ご来場の際にはマスクの着用を
- 会話はなるべく控えめに
- なるべく間隔をあけて
- こまめな手洗い消毒の励行を



会場に駐車場はありません。公共交通機関をご利用ください。

webサイトはこちら

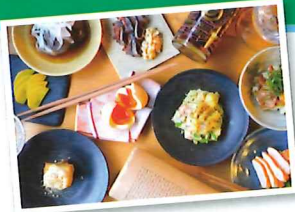
お問い合わせ: 一般社団法人3000(080-4028-7779)

※イベントの内容等を予告なく変更する場合があります

[主催] 一般社団法人3000 [協賛] (株)デキタ、(株)マツシマホールディングス、(株)リーフパブリケーションズ、草喰なかひがし、まちづくり小浜、若狭の恵、OneRiceOneSoup(株) [協力] 京阪ホールディングス(株)、比叡山振興会議、(株)スポーツニク、京都新聞/THE KYOTO、(株)Mellow

瑞々しい季節、比叡のふもとで、高野川の水辺で、心ほどける1日を

八瀬の自然に包まれて、そとあそびを満喫するフェスティバル



会場内の4つのエリアで、鯖街道を通して運ばれた野菜や食材などの「若狭もの」の販売をはじめ、人気店のおいしい特別メニューを提供します。子供も大人も楽しめる木遊び体験や野点体験など、森の中や川沿いで自然の中に身をおく喜びを感じながら一日中遊んでお過ごしください。

自然と食を楽しむ人気店が集結！

🍴 下鴨茶寮 | 下鴨 |

歴史と伝統に彩られた老舗京料理店。料亭が作る野外フェス仕様の料理を販売します。

🍴 そ/s/KAWAHIGASHI | 神宮丸太町 |

おいしいを見つける9席のカリナーハブ。その斬新なスタイルから生まれる本質的においしい品々。鯖街道を感じる特別メニューを提供します。

🍴 MOTOI | 二条 |

京都を代表するフレンチのグランメゾン。京都の食材だけでは無く、文化的な側面も取り入れ、唯一無二の料理を創造します。

🍴 フランク菜っぱ | 出町 |

鯖街道口の石碑からほど近い有機野菜と若狭食材のお店。鯖街道の地域食材や多彩な商品が並びます。

🍴 わっぱ堂 | 大原 |

大原で営む農家レストラン。自家農園で育てた野菜や、それらの野菜と鯖街道の食材を使用したデリを販売します。

🚗 THE GATE | 福井 |

福井で人気のアウトドアショップ。そとあそびの中心的存在。様々なアウトドア用品をレンタル・販売します。

🎸 SEEHIN? | 滋賀 |

琵琶湖畔にあるパターンオーダーのレインウェアショップ。レインウェアの他にアウトドア用品、アパレルなどを販売します。

☕ ジムニー茶屋 | 京都 |

伝統工芸を軸にものづくりを行うKiwakoto(キワコト)が手掛けた「動く茶室」。職人の技の詰まった車内のお茶室で、野点を体験していただけます。

🚗 BMW・Audi 展示 | 京都 |

鯖街道の風を感じながら世界の車好きを牽引する車の体験を。マツシマホールディングスは森林保全活動も行っていきます。

【その他の店舗】 ● 来隣(大原・おぼんざい) ● 八百熊川(福井・若狭食材) ● 木育フェスティバル(京都)・京都ベレット町家ヒノコ(二条)※共同出店 ● 鯖街道インフォメーション ● キッチンカーも登場！



※写真はいずれもイメージ(イベント会場では提供内容・方法等が異なります)



そ/s/KAWAHIGASHI



そ/s/KAWAHIGASHI



MOTOI



わっぱ堂



THE GATE



ジムニー茶屋



木育フェスティバル

- やせのあそびかた
- ①出町柳駅から『ひえい』に乗りう
乗るほどに緑の深くなる車窓の眺めを楽しみ会場へ。
会場に駐車場はありませんので、電車・バスの旅をお楽しみください。
 - ②マイボトルを推奨します
注文のお飲み物をお持ちになったボトル類にお注ぎします。
ごみをなるべく出さないチャレンジにあなたもご参加ください。
 - ③レジャーシートをご持参ください
会場内のイス・テーブルが満席になっても持参のシートが大活躍。
自然を感じながらアウトドアをお楽しみください。

同時開催 GOOD NATURE STATION

1階マーケットにて「鯖街道おすすめ産直品」を期間限定で販売します。

- 5月16日(月)～30日(月)
- 営業時間 10:00～20:00
- 京阪電車祇園四条駅 下車 徒歩約5分
- 阪急京都線京都河原町駅 下車 徒歩約2分



八瀬からのショートトリップ

比叡山へ
叡山ケーブル・ロープウェイで新緑の並木を抜けると山頂からびわ湖や京都市街を眺められます。世界文化遺産延暦寺へは比叡山頂よりシャトルバスが運行中。

★会場の店舗をご利用の方に『叡山ケーブル・ロープウェイ』往復乗車券割引券を進呈(予定枚数限り)



- ケーブル 所要約9分
- ロープウェイ 所要約3分
- 営業時間 9～18時台

大原へ

青苔のじゅうたんやヤマモミジの鮮やかな緑が美しい三千院門跡、寂光院など、歴史的名所や四季折々の里山の風景を体感できます。

- 八瀬駅前から 京都バス約15分



八瀬比叡山口と鯖街道

2015年、『御食国(みけつくに)若狭と鯖街道』は、海と都をつなぐ若狭の往来文化遺産群として、文化庁より日本遺産第一号に認定されました。日本海にのぞむ若狭は豊富な「美物(うましもの)」を都に送り、京の食文化を支えてきました。京都の里山・八瀬は、

京都・出町から大原を経て福井・若狭へと通じる鯖街道(若狭街道)沿いにあり、自然とのつながりを意識できる地域です。「やせのそとあそび」では、1000年後の食卓のために、本質的な豊かな暮らしの大切さをみなさんと一緒に考えていきます。