

京菓子資料館 企画展

描かれし京菓子

アートが捉える和菓子の美



令和7年

5月17日(土) — 9月15日(月・祝)

前期：5月17日(土) — 7月15日(火)
後期：7月18日(金) — 9月15日(月・祝)

◆開館時間 午前10時—午後5時(入館は午後4時まで)
※呈茶席のラストオーダーは午後4時までとさせていただきます

◆休館日 毎週水曜日・木曜日

◆入館料 税込800円(呈茶料を含む)

※中学生までの見学のみのご利用は無料(呈茶を除く)

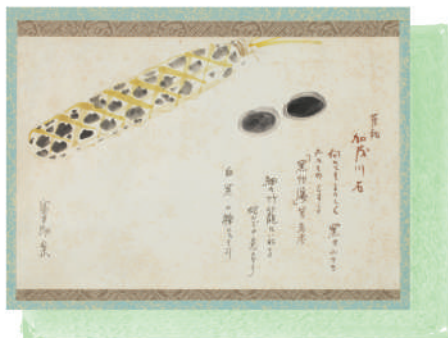
◆主催 一般財団法人ギルドハウス京菓子

◆後援 京都府・京都市・京都府教育委員会・京博連

京都市教育委員会・京博連

◆協力 第3回日本国際芸術祭

京菓子司 俵屋吉富



京菓子資料館

〒602-0021 京都市上京区烏丸通上立売上る柳図子町331-2

電話：(075)432-3101(俵屋吉富烏丸店) FAX：(075)432-3102

※京都市営地下鉄烏丸線「今出川」駅下車、北へ徒歩5分(西側)

URL：http://www.kyogashi.co.jp

写真下右：堂本印象画「朝鮮風ふきよせ」(前期展示)

写真下左：徳力富吉郎画「加茂川石」(後期展示)

(いずれも一般財団法人ギルドハウス京菓子蔵)

※写真の画材・道具はすべて各作家私物

●入館料ご優待●
800円→700円
本紙1枚につき5名様まで

有効期限：令和7年5月17日から9月15日まで



近代のように写真という技術がなかった時代、人の手で描かれた図案や絵画は、現代にその歴史を伝える貴重な資料といえます。

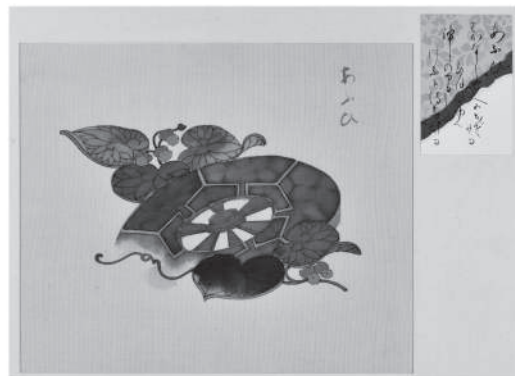
京菓子の世界においても、各店の伝統や技法を伝える「菓子図案帳」が存在しており、菓子の姿は、菓子職人や絵師、著名画家などにより描かれ、時に精密で時に愛らしく見る人を魅了します。

本企画展では、さまざまなアートシーンで活躍するジャンルの異なる四名の作家に、春夏秋冬の京菓子と、その意匠と菓銘などから想像される世界を描いていただきます。

また、著名画家による菓子図案や絵画、「源氏物語」に因んだ菓子図案を元に創作した工芸菓子なども展示いたします。

会期中には、企画展にご協力いただいた四名の作家によるワークショップや講演会なども開催されます。この機会にぜひ京菓子を描くことにフォーカスを当てたイベントへも足をお運びください。

※掲載写真はすべてイメージであり、実際の展示物とは異なる場合がございます。また、会期中展示替えがございます。



稲垣華雪画「源氏物語五十四帖菓子画帳1」より(前期展示)

■「描かれし京菓子」記念ワークショップ・講演会■

本企画展にご参加いただいた、四名の作家によるイベントを開催いたします。詳細は「俵屋吉富」ホームページ内の<お知らせ>をご覧ください。⇒右の二次元コードより「俵屋吉富」のホームページへどうぞ

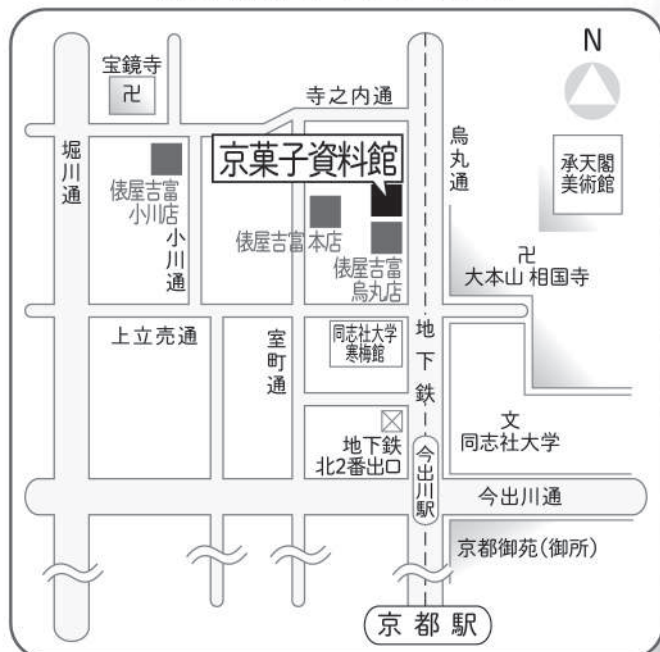


- | | |
|---------|--|
| ワークショップ | ①水墨画 小森文雄氏：6月7日(土)、8月2日(土) 午前10時～12時 定員…各日15名(年齢制限なし) |
| | ②日本画 比佐水音氏：6月14日(土)、9月6日(土) 午前10時～12時 定員…各日15名(小学校4年生以上対象) |
| | ③イラスト ダイモンナオ氏：7月5日(土)、8月9日(土) 午前10時～12時 定員…各日15名(小学生以上対象) |
| 講演会 | ④版 画 野嶋草氏(近畿大学 文芸学部 造形芸術専攻 准教授) 講演タイトル「版のたしなみ/画のたしなみ」
7月12日(土)、8月30日(土) 午後1時半～3時半 定員…各日30名(年齢制限なし) ※参加者へポストカードセットをプレゼント |

■料金:各イベント 2,000円(解説付き展示見学・呈茶を含む) ■持参物:ホームページ内の<お知らせ>をご確認願います(①～③のみ) ■お申込み:メールに、希望するイベント番号(①～④)、希望日、参加者名(申込者1名につき同伴者1名申込可)を記載の上、guildhouse@kyogashi.co.jp までご送信ください(メールでのみ受付) ■申込み締切:各開催日の2週間前迄(定員に達し次第受付終了)

※小学生低学年までは保護者も一緒にご参加願います ※各イベントの内容は事情により変更となる場合がございますのでご了承くださいませ。

【会場までのアクセス】



※地下鉄「今出川」駅 北2番出口より、烏丸通を北へ徒歩5分(西側)
※専用駐車場はございませんので公共の交通機関をご利用のうえ
ご来館くださいませ。

