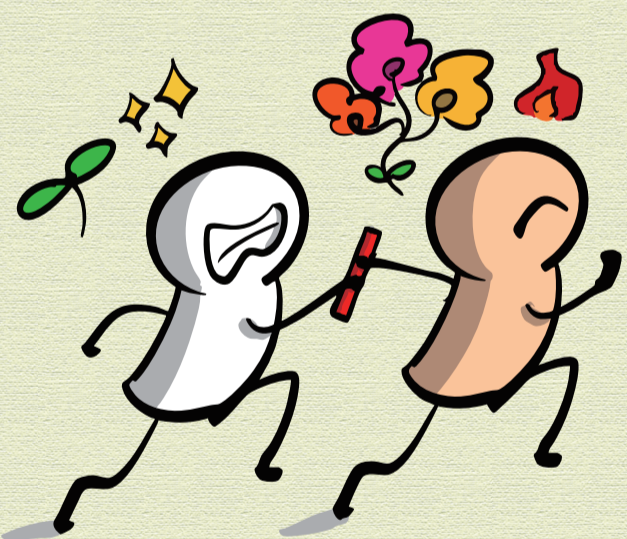


創業  
150  
周年



鳴海餅本店



第二弾

これまでの縁を集結し、新たな縁を広げる

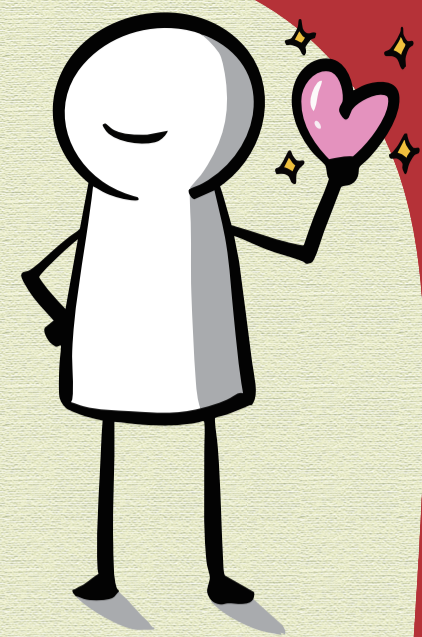
2025年3月8日(土) 11:00~16:00

鳴海餅本店 (京都市上京区下立売通堀川西入西橋詰町283番地)

だれでも大歓迎! 入場無料・来場者特典あり



— アトツギ縁日を開催する想い —



「たくさんの人にアトツギの挑戦を知ってもらい  
一人でも多くのファンを増やしたい」  
そんな想いからアトツギ縁日は始まりました。

「これまでの縁を集結し（共創）、新たな縁を広げる（対話）」というコンセプトの下  
第二弾では、10人のアトツギ（若手後継者）+ αが集います。アトツギ縁日での  
ご縁からここに関わる全ての人に、次なる小さなチャレンジやアクションの種が  
生まれることを願ってイベントを開催します！

— 出店者・アトツギ一覧 — ※飲食・体験は有料です。

お餅屋アトツギ

株式会社  
鳴海餅本店



本格！！  
餅つき！

まち寺アトツギ

佛現寺



日本酒  
ペアリング！

ダンボール屋  
アトツギ

洛西紙工



西陣織 ×  
ダンボール！？

自転車屋アトツギ

有限会社  
ビゴレ・カタオカ



自転車展示！  
金属加工体験！

西陣織アトツギ

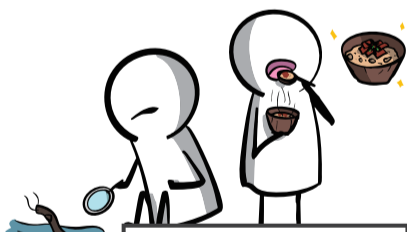
西陣織  
リニスタグループ



西陣織を使った  
体験&ワークショップ！

うなぎ屋アトツギ

うなぎの  
しお富



うなぎ茶漬け！  
ドジョウすくい！

和雑貨屋アトツギ

株式会社  
はじめ商会



駄菓子！和カフェ！  
縁日遊びいっぱい！

鉄砲屋アトツギ

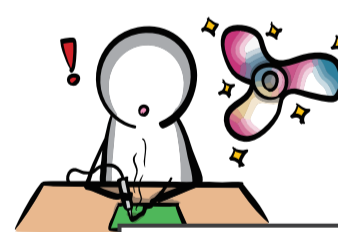
株式会社  
濱崎銃砲火薬店



本物の銃で  
射的！！？

手加工屋アトツギ

株式会社  
樋口電子



はんだ付け体験！  
光るハンドスピナー！

設備工事アトツギ

株式会社  
和田利工業



ポンプと機械で  
水風船づくり！

※出店のイラストはイメージです。

— アトツギラジオ —

出店するアトツギ、学生、会場の方々と  
対話できるようなトークイベントを実施！

11:30 ~ 12:00 モデレーター：株式会社 SOU 仲田匡志 氏

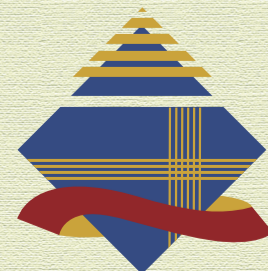
14:30 ~ 15:15 モデレーター：株式会社モクジャ 鈴木粹 氏

アトツギ ×  
インターン生が  
楽しいコンテンツ  
絶賛企画中！  
ぜひおこしやす！！

アトツギ縁日の  
関連情報を発信！



アトツギ縁日の  
詳細はコチラ



京都市輝く地域企業表彰  
— 特別賞 —



京都市輝く地域企業表彰  
— 未来づくり貢献賞 —